

Framgångsfaktorer för kollektivtrafiken i Skåne



Banebranchen, 2010-05-17

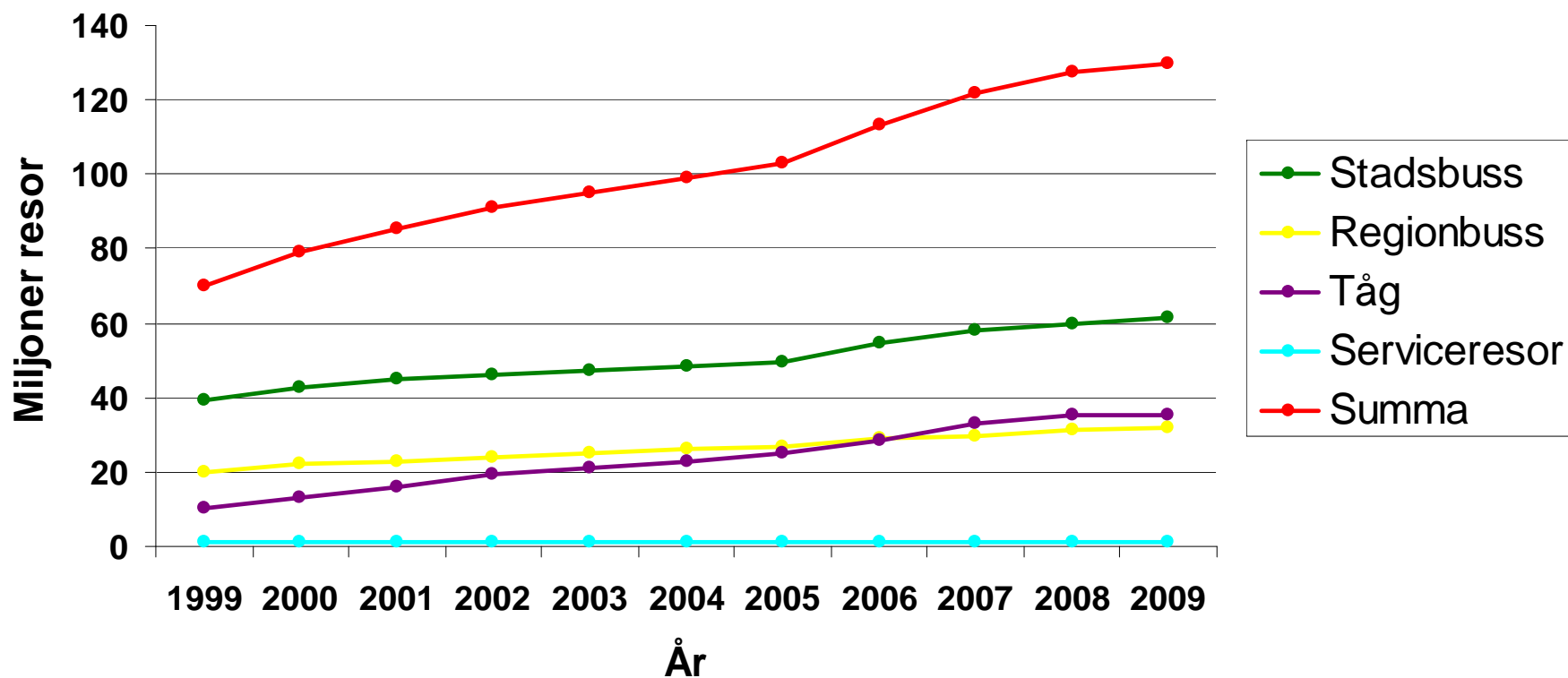
Andreas Ekberg, Planeringschef Skånetrafiken



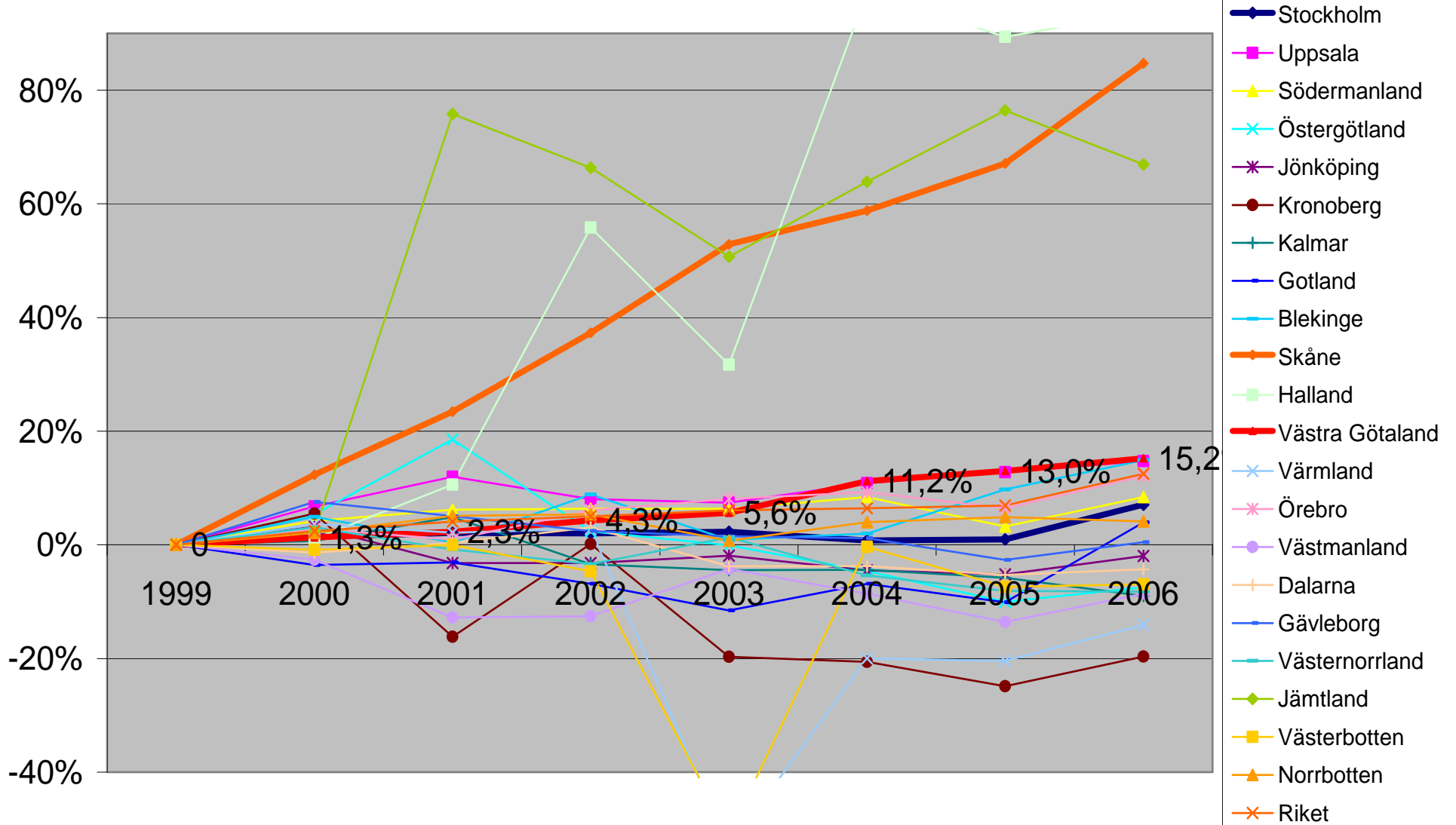
Skånetrafiken

Historia

Kollektivresor med Skånetrafiken 1999-2009



Resandeutveckling i procent jämfört med 1999





Framgångsfaktor

Ett sammanhållet system

Innehåll:

- Skånetrafiken
- Framgångsfaktorer

Vad är Skånetrafiken?

- Bakgrund – två gamla län/trafik huvudmän
- Avtal med Skånes kommuner inför bildandet av Region Skåne
- Nämnd och förvaltning i Region Skåne

Varumärket Skånetrafiken

- Mer än 7 av 10 kunder är nöjda eller mycket nöjda
- Starka produkter - ex Pågatåg, Öresundståg SkåneExpressen och Pendeln
- Entreprenörer kör trafiken – 4000 anställda
- 70 tåg, 600 regionbussar, 350 stadsbussar
- 49 nya Pågatåg, fler Öresundståg
- Intäkter 63% resenärer, 37% Region Skåne
- Omsättning 3,3 miljarder kr (2009)

Hur styrs kollektivtrafiken i Skåne?

- Grundläggande:
 - kollektivtrafiken är ett medel för att nå mål
 - kollektivtrafikens två sidor, politiskt styrd och kommersiell
- Regionfullmäktige
 - anger mål för Skånetrafiken, härledda ur regionala utvecklingsprogrammet
 - ger riktlinjer
 - finansierar
 - beslutar i strategiskt viktiga frågor
- Skånetrafiken planerar och genomför trafiken. All trafik utförs av entreprenörer, som upphandlas i konkurrens

Regionfullmäktiges mål för Skånetrafiken, de viktigaste:

- Kundorienterad trafik som tillgodoser ett brett behov av resor. Ökat resande med 3-6 % per år till 2021
- Bra trafikförsörjning; lokalt, delregionalt, regionalt, interregionalt



Våra prioriteringar

- Två slags krav på trafiken
 - bra trafikförsörjning
 - öka resandet

- Hur prioriterar vi?

Öka resandet!

Vi satsar där förutsättningarna att växa är bäst, dvs :

- regionaltågstrafiken
- starka busstråk
- medelstarka busstråk där förutsättningar finns att öka resandet

Framgångsfaktorer

Externa – närvärld, omvärld

Interna – invärld

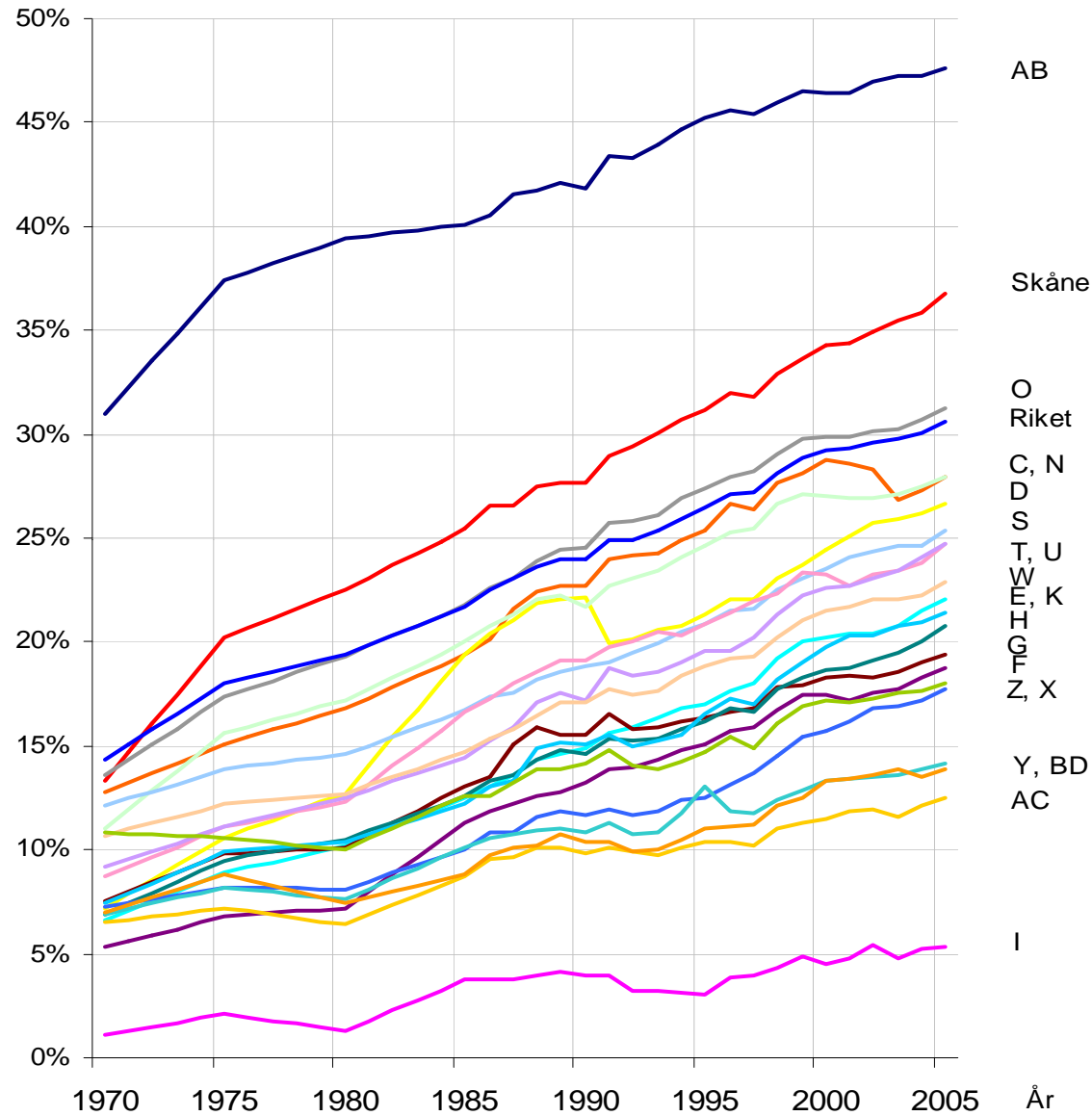
*Olika grad av betydelse och
påverkningsbarhet*

Framgångsfaktorer 1

Geografin

- Länessammanslagningen
- Den skånska Ortsstrukturen
- Infrastruktursatsningar: Öresundsbron mm

... ett nytt landskap öppnar sig



Andel pendlare över kommungräns, procent

Framgångsfaktorer 2

Organisationen

- **En** beslutande församling
 - tydligt ansvar
 - prioriteringar utifrån en **regional** helhetsyn
- Styrning genom övergripande mål, riktlinjer, pengar
- Stabilitet, långsiktighet, samförstånd
- Koppling till regional infrastrukturplanering
- Kompetens

Framgångsfaktorer 3

Verksamheten

- Långsiktighet i allt vi gör
(Målorientering – Backcasting; exempelvis "Tågstrategi 2037")
- Kundorientering
(Inte alltid en självklarhet...)
- Växa i starka stråk – ökat resande prioriteras
- Värna "den goda spiralen"
- Enkelhet

Risker...

- Politisk styrning sker på operativ eller på för detaljerad nivå
 - Brister i kundrelationen
 - Långsam omställningsförmåga
- *Det man kan göra i bolagsform kan man också göra i förvaltningsform*
- *Hantera riskerna genom att organisera rätt*

Framgångsfaktorer – övergripande slutsats

*Vi tar tillvara potentialerna
genom
ett sammanhållet system*



Tack!

Skånetrafiken