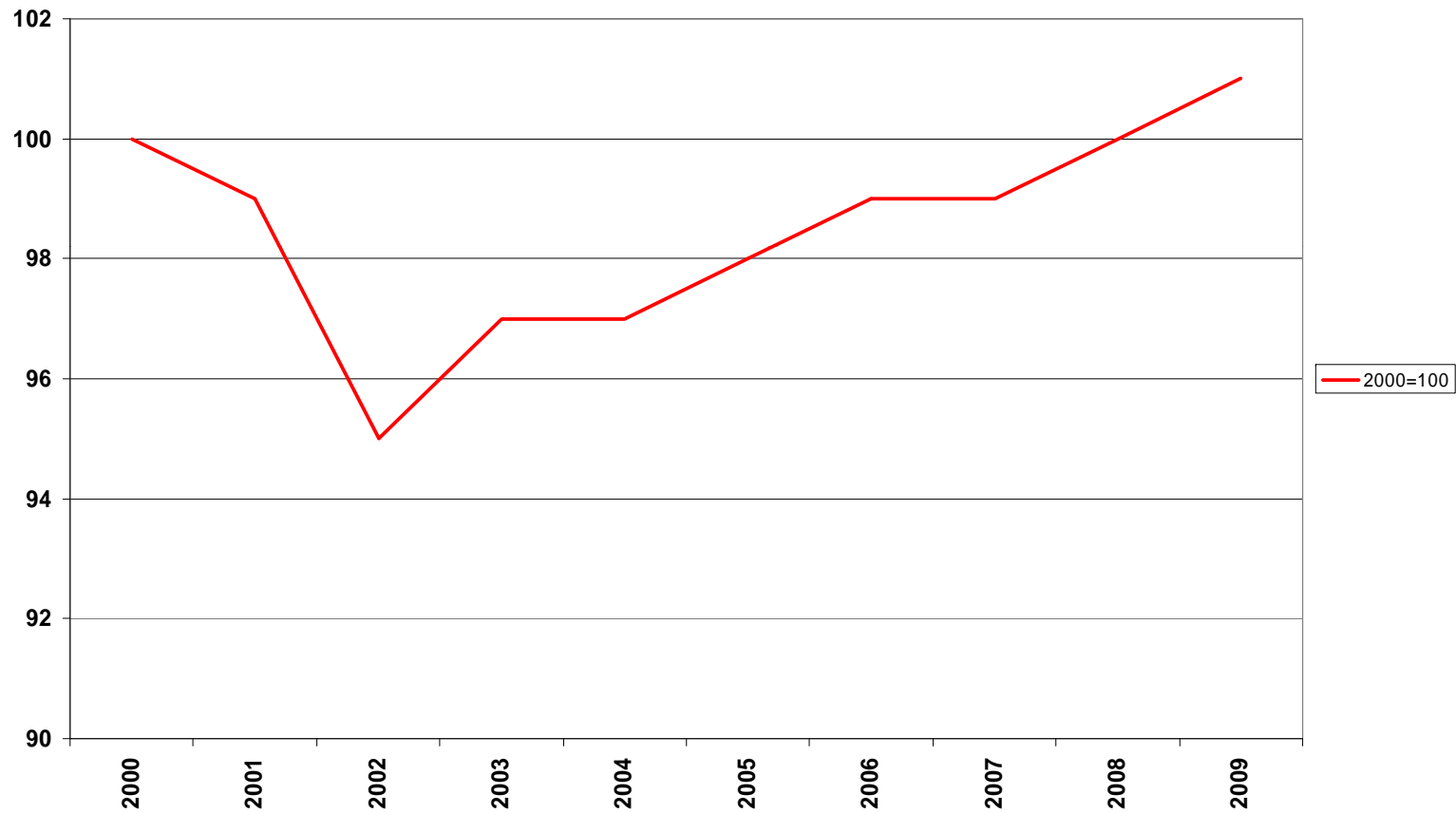




## En succeshistorie fra S-banen - flere muligheder...

- Flere kunder end nogen sinde før

Passagerudvikling Hele S-banen

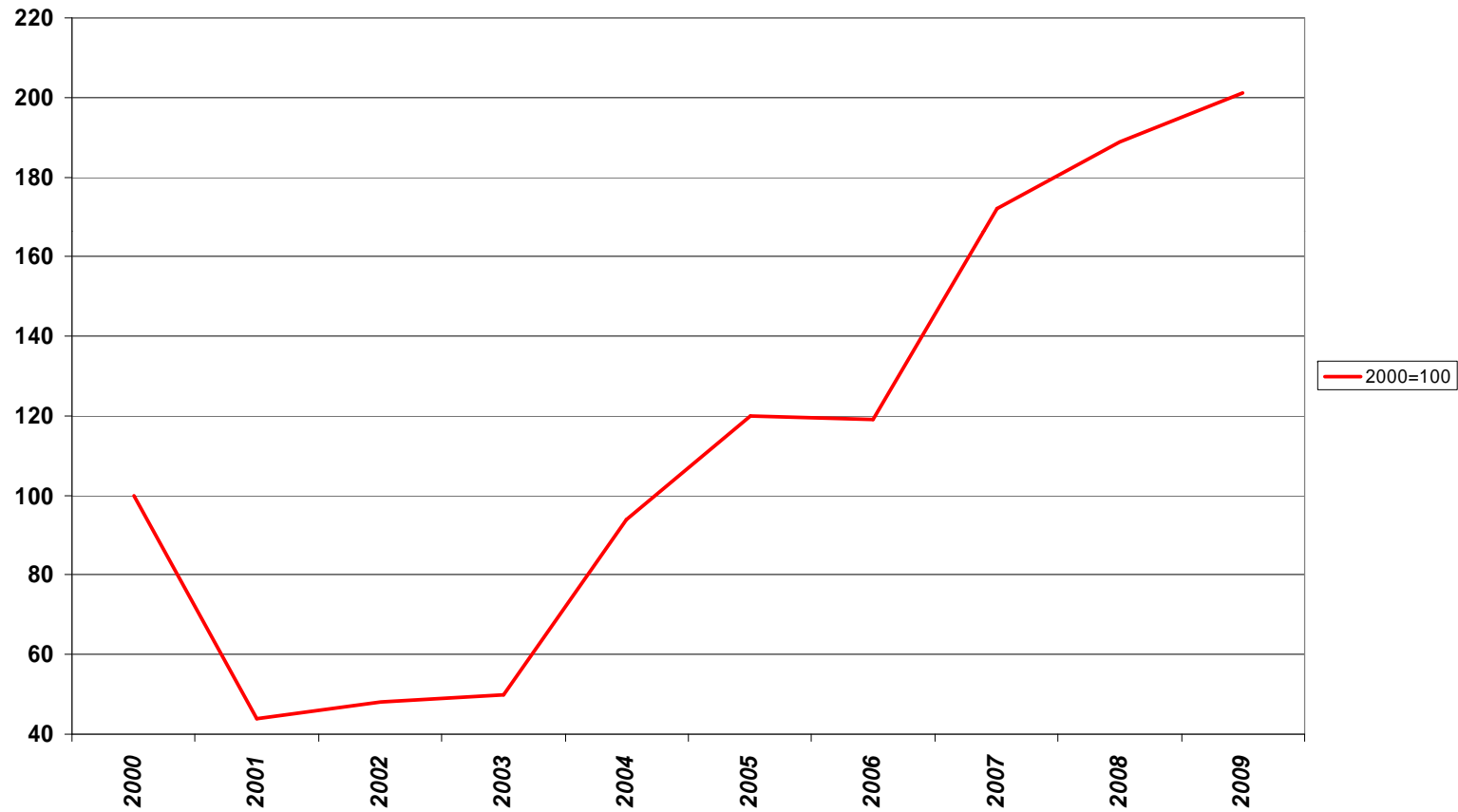




## En succeshistorie fra S-banen - flere muligheder...

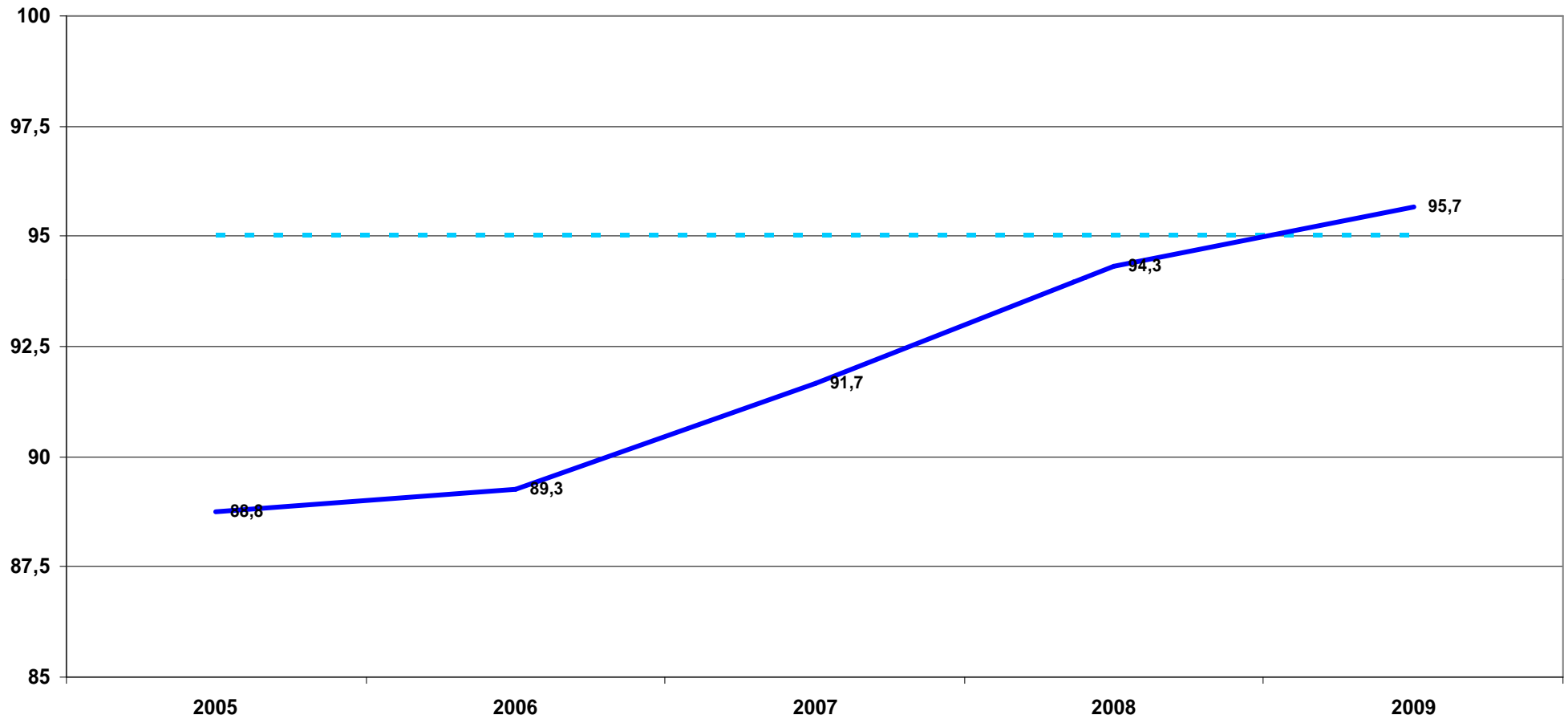
- Flere kunder end nogen sinde før
- Fordobling på Ringbanen

Passagerudvikling Ringbanen





## En succeshistorie – Tog til tiden!



Aldrig før har så mange S-tog kørt til tiden!

<2:29





## Tog til tiden – En succeshistorie

**September 2007: Ny køreplan**

**Flere tog => Kapaciteten udnyttet op til 93%**

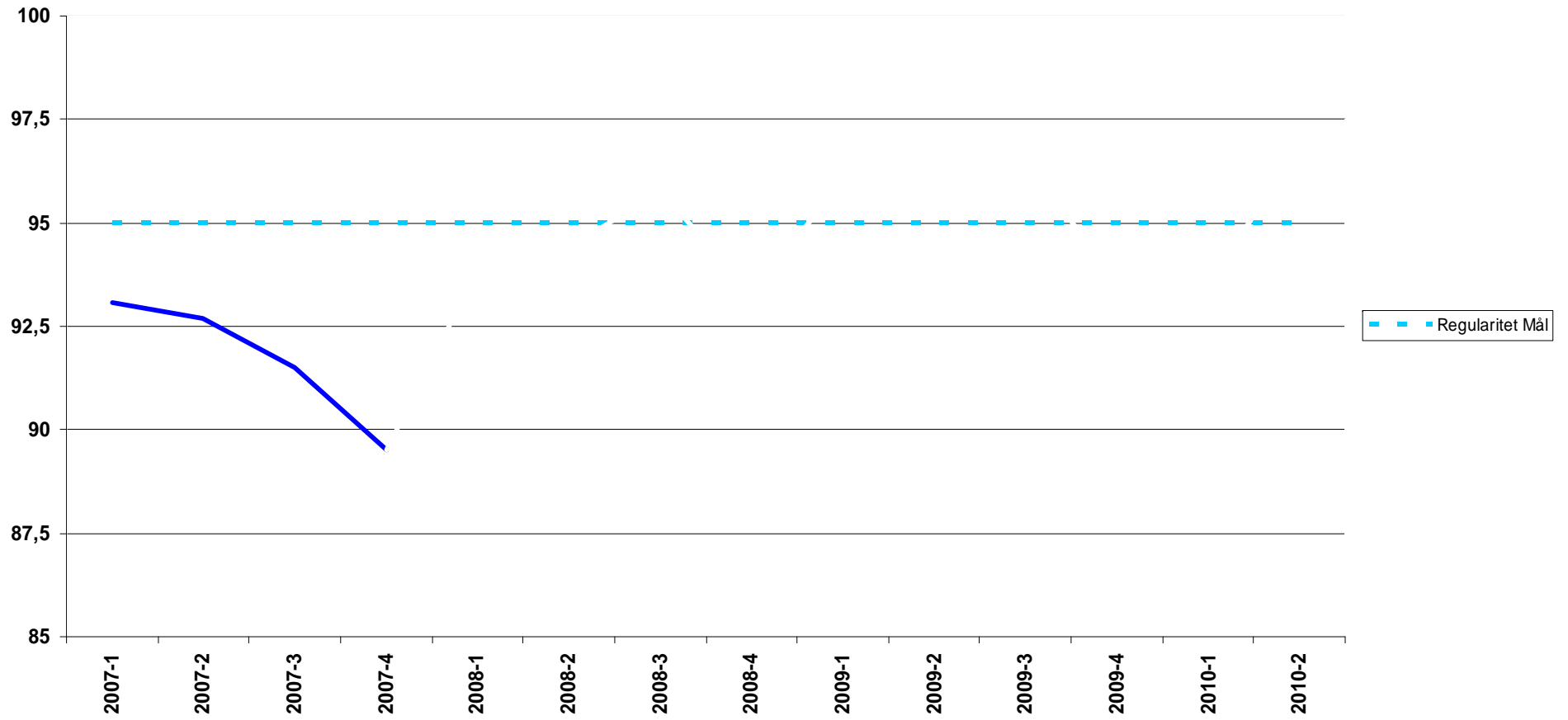
**Flere stop**

**Kortere rejsetider og kortere vendetider**

**=> Mindre mulighed for at indhente forsinkelser**



## Tog til tiden – Først gik det skidt...





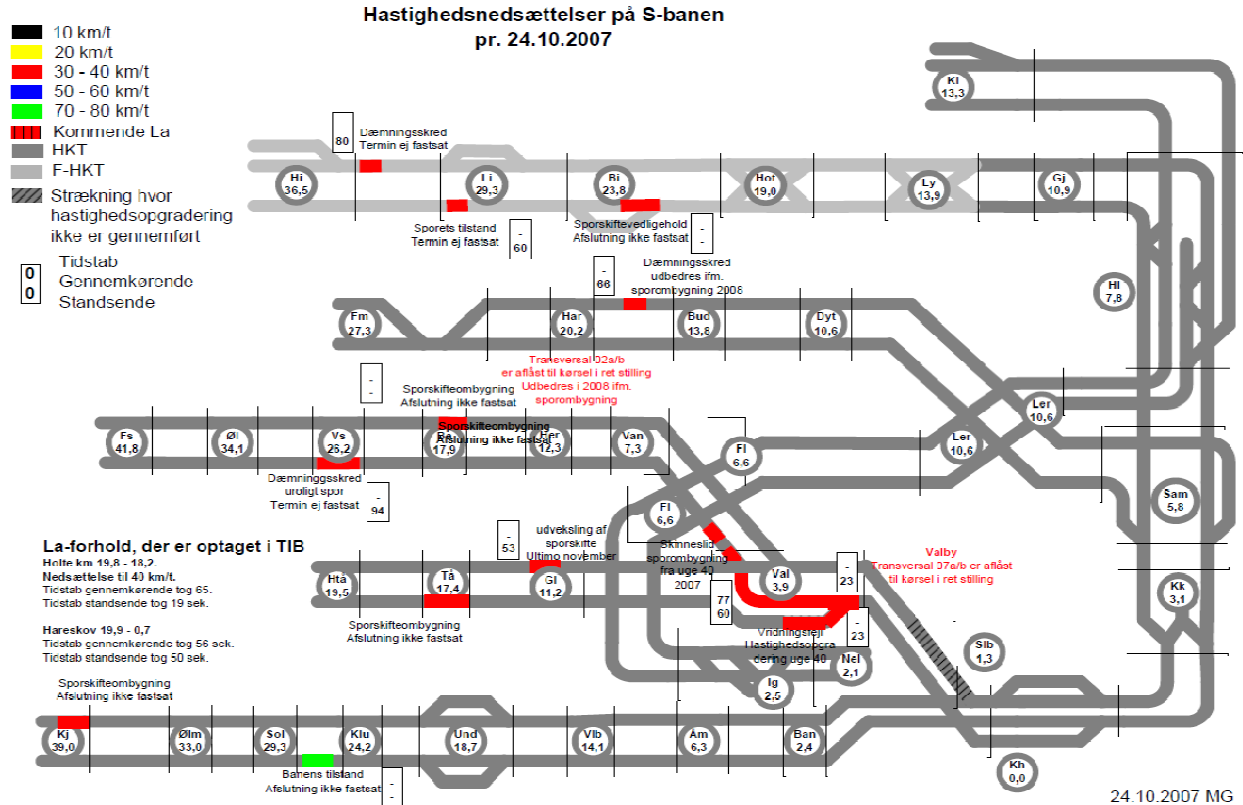
# Tog til tiden – En succeshistorie

Efteråret 2007:

Mange hastighedsnedsættelser på hele S-banen

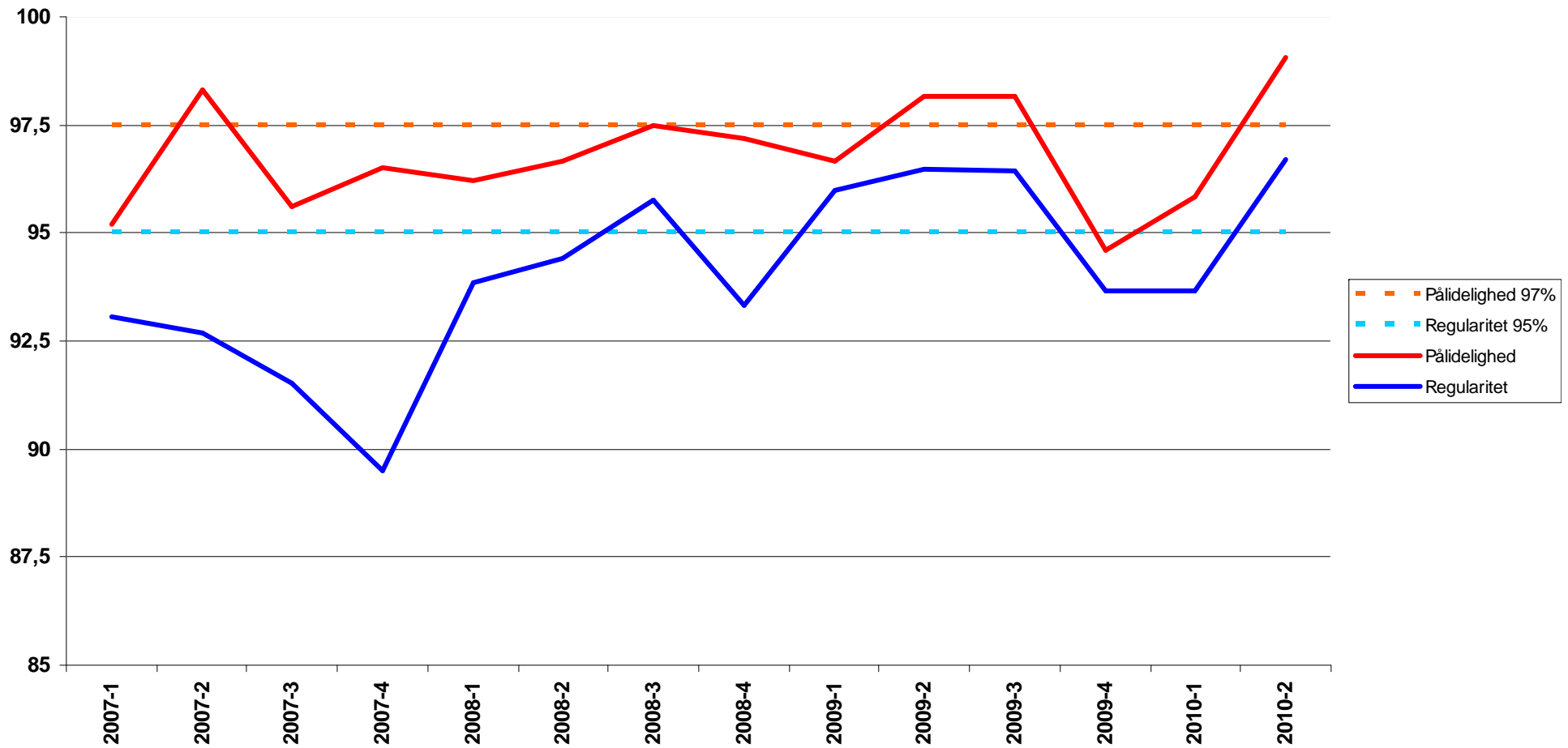
Ingen rutine

=> Dårlig regularitet og mange aflysninger





## Tog til tiden – En succeshistorie

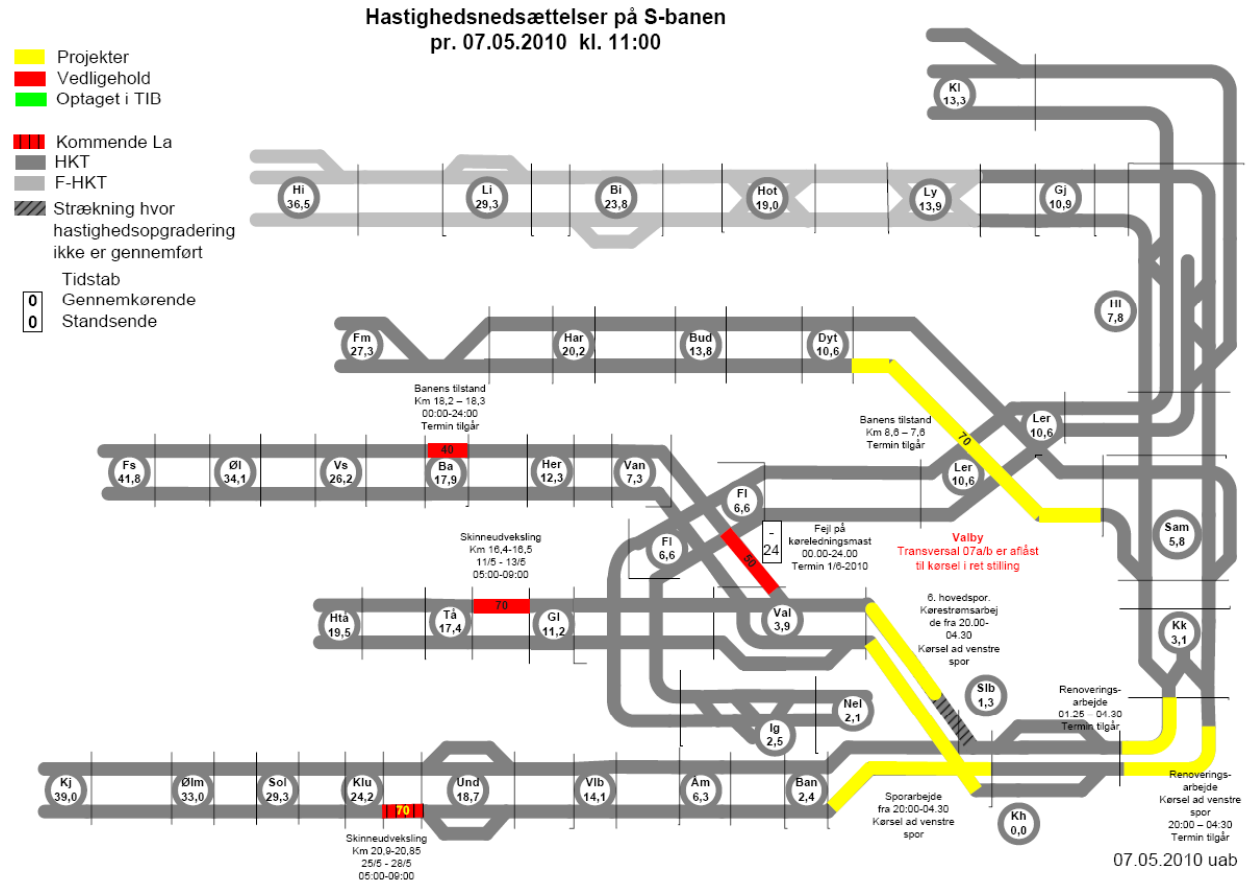




# Tog til tiden – En succeshistorie

Siden 2007:

Langt færre  
hastighedsned-  
sættelser



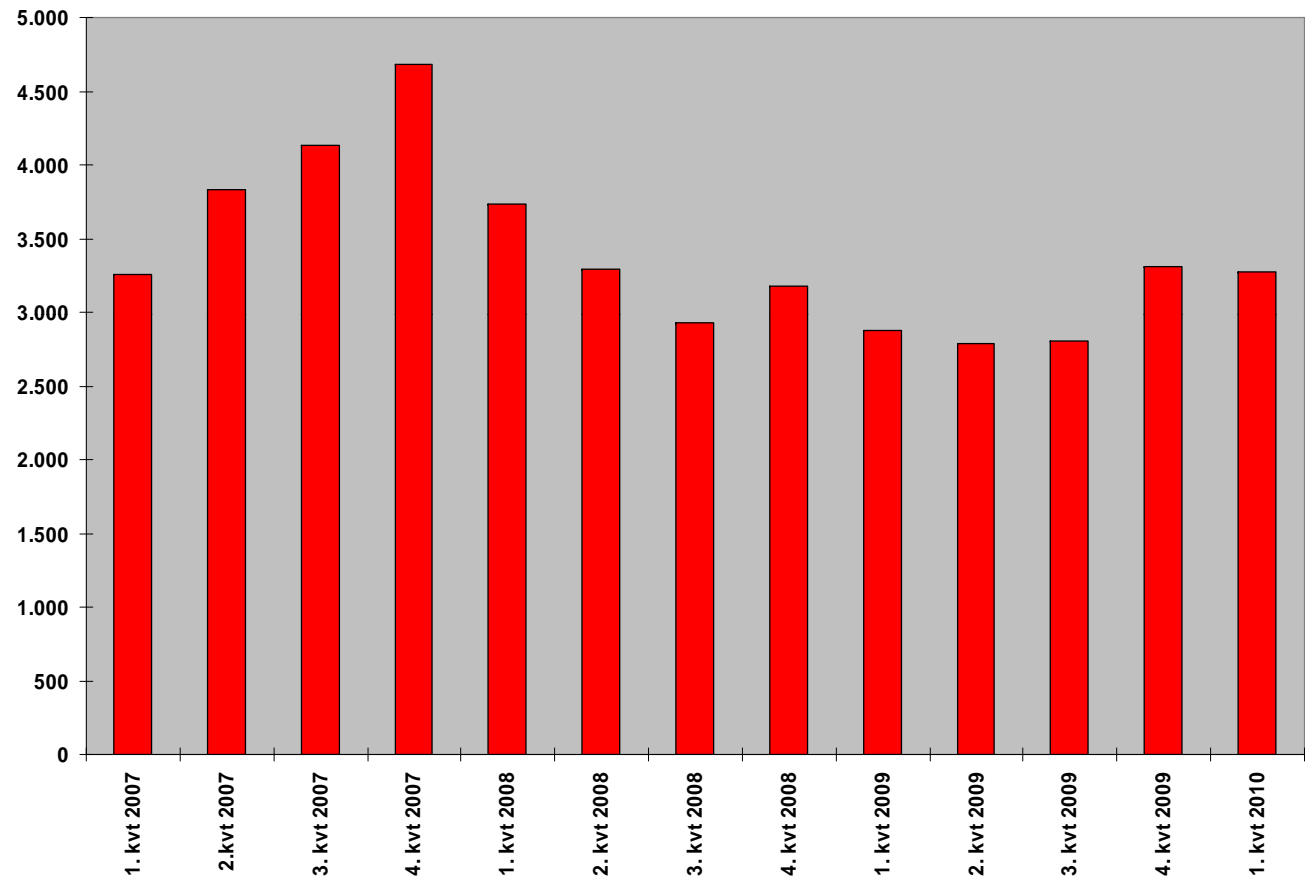


## Tog til tiden – En succeshistorie

**Siden 2007:**

**Færre – men stadig mange “hændelser”**

F.eks. Signalfejl,  
materiefejl, tilkald af  
ambulance m.v.





## Tog til tiden – En succeshistorie

**Hvad gør vi, når forsinkelser opstår?**

(F.eks. en signalfejl, der kræver langsom kørsel igennem en station)

**Aflysninger**

eller

**Accepterer forsinkelser**

??

**Hvad forsinkes kunderne mindst?**



## Tog til tiden – En succeshistorie

Hvis vi IKKE aflyser:

Hvis køretiden bliver forlænget med 2 minutter i "røret":

- Første tog: 2 min. forsinket
- Andet tog: 6 min. forsinket
- Tredje tog: 10 min. forsinket
- Fjerde tog: 14 min. forsinket
- osv.



## Tog til tiden – En succeshistorie

**Banedanmark og S-tog har aftalt retningslinjer for aflysning og genopretning:**

- **Beslutning om disponeringer senest efter 5 minutter**
- **Alle ved præcis, hvad der skal ske**
- **Fokus på at genindsætte aflyste tog hurtigst muligt**
- **Vi evaluerer løbende => Optimere retningslinjerne for genopretning**



## Tog til tiden – En succeshistorie

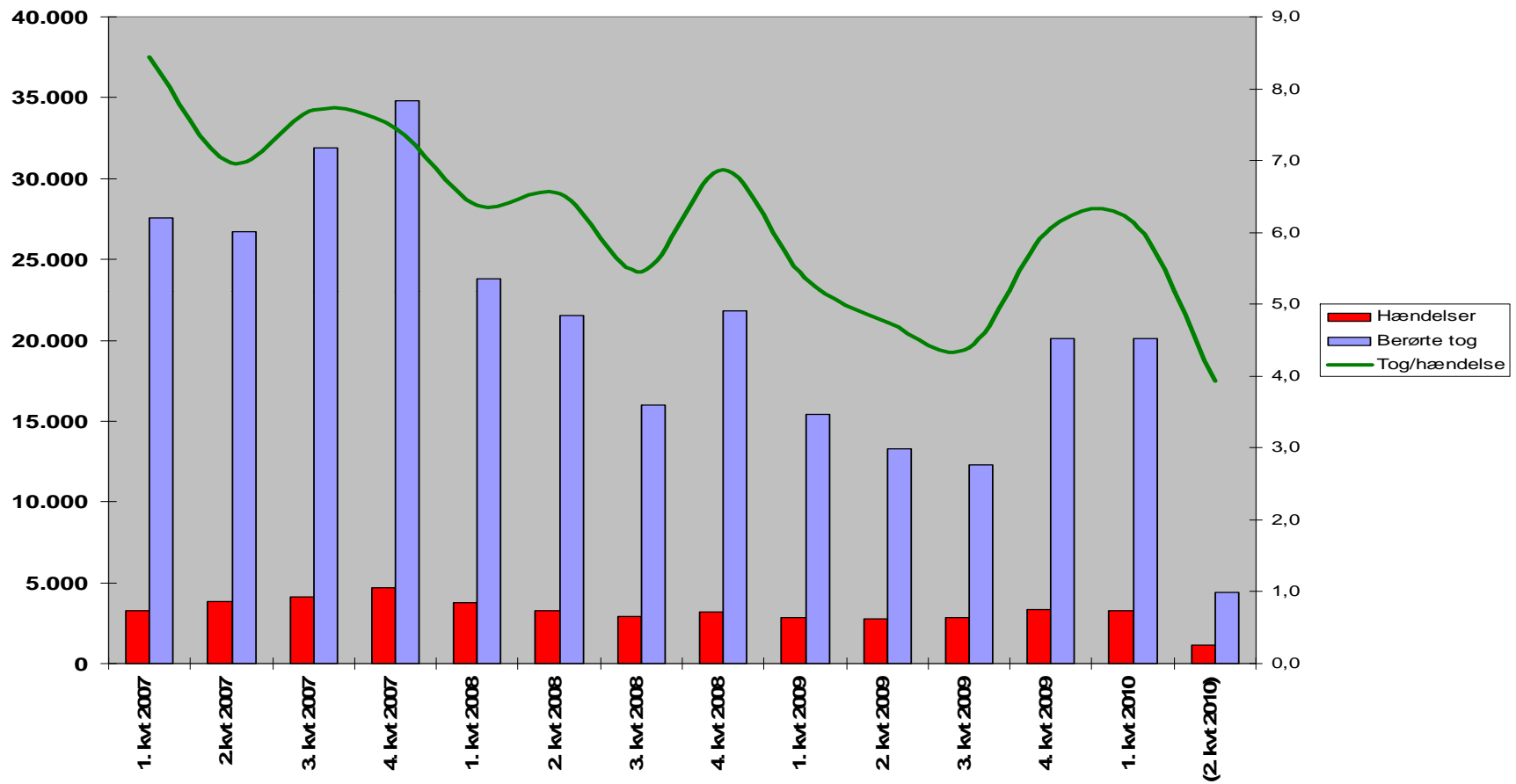
Alle centrale aktører er samlet i ét lokale

- Togleder / stationsbestyrere
- Materieldisponent
- Personaledisponent
- INFO-S





## Tog til tiden – En succeshistorie





## Tog til tiden – En succeshistorie

Små køreplansjusteringer

Adfærdsregulering af kunder

Lokoførerne har skærpet fokus på sekunderne

Løbende opfølgning på toglængder og tognumre

Længere vendetid i Køge (Nu i snit 10½ minuts vendetid på S-banen)

Bonusordning på reduktion af "La-forhold"

Markant færre tekniske fejl på togene

Mere robuste sporarbejder

Køremand på KH

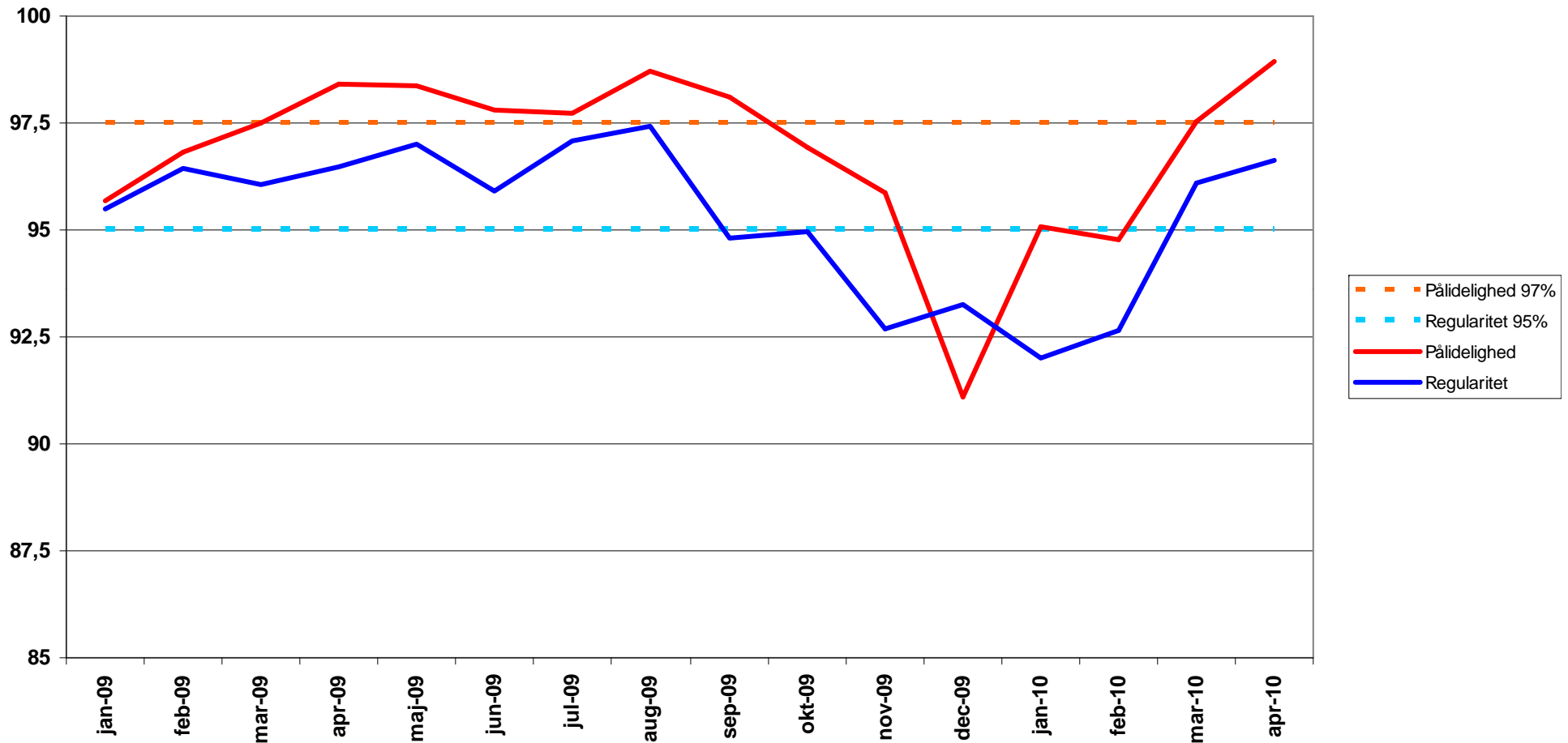
Samarbejdsseminarer mellem S-tog og Banedanmark

m.m.m.





## Tog til tiden – En succeshistorie





## Tog til tiden – En succeshistorie

